

**ACCESS MAP**  
ご案内図



住宅型有料老人ホーム  
**ひだまりの家 南野**  
〒457-0068 名古屋市南区南野 2-345

**052-883-9158**  
fax.052-883-9159  
www.grip88.info

**Grip88**  
住宅型有料老人ホーム  
**ひだまりの家**  
南野



我が家のようにくつろぎを。  
ご利用者様の生活を  
「大きな安心」で包みながら  
「生きがい」をサポートさせていただきます。





## COMMUNICATION

### 開放的なリビング

ひだまりの家では、みんなと一緒に美味しい食事を楽しむことが何よりも体に良いと考えています。

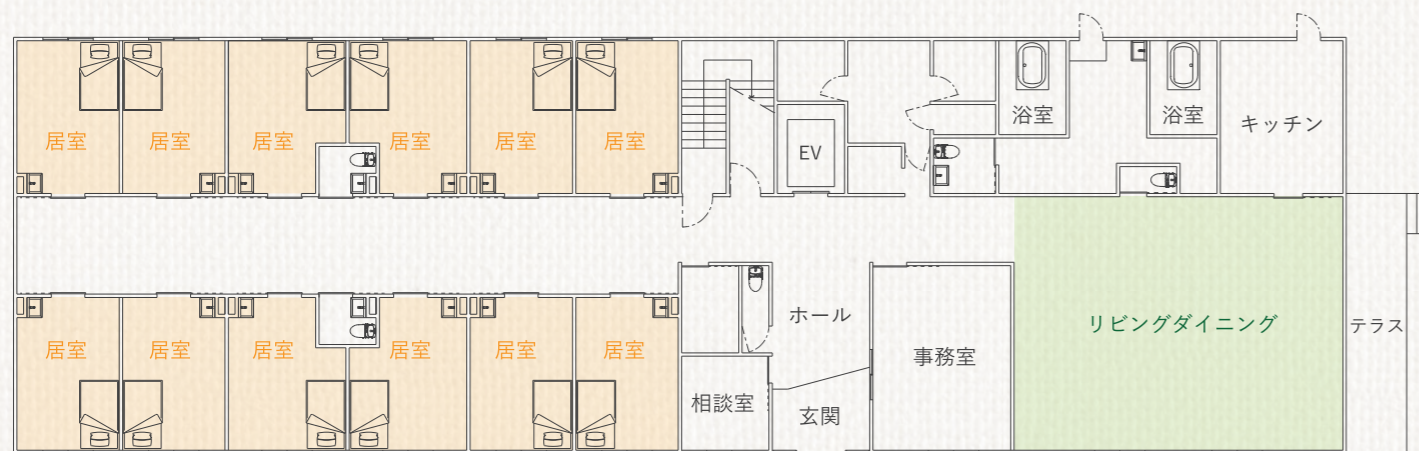
リビングは皆でくつろげるようにゆったりと開放的につくられています。

## PRIVATE 全室個室のプライベート空間

### 冷暖房・TV・冷蔵庫完備

全室、冷暖房・TV・冷蔵庫完備の個室。  
プライバシーが守られますので、ご自身の生活パターンに合わせて快適な毎日を送ることができます。

生活に必要なものは全て揃っています。



FLOOR GUIDANCE 1F



FLOOR GUIDANCE 2F

### Q1. 費用が心配です。

ご家族の負担が少なくなるよう、利用料金を決めさせていただきました。

### Q2. 寝たきりや認知症ですが、大丈夫でしょうか？

寝たきりの方や重度の認知症の方も、入居して頂けます。安心して暮らしてください。  
※但し、長期入院を必要とする場合はこの限りではありません。

### Q3. 病気が不安です。

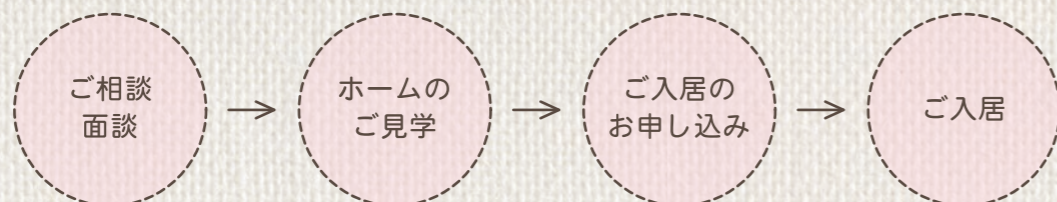
主治医の先生が1ヶ月に2度、往診・健康チェックをします。  
通院についてもご相談させていただきます。

### Q4. 入居に必要な物は何ですか？

衣服やお薬などをご用意して頂くだけで結構です。あとは、ひだまりの家で準備致します。

### ご入居までの流れ

※ご見学、ご入居の際は  
お迎えにいたします。



### ご利用料金

入居金	0 円
家賃	37,000 円 (非課税)～
食費	32,400 円 (税込)～
水道光熱費	11,000 円 (税込)
管理費	23,100 円 (税込)

合計 103,500 円 (税込)～

### その他の費用

- ・介護保険サービスの自己負担
- ・おむつ代
- ・お立替え代 (嗜好品)
- ・リネン、クリーニング代 (110 円(税込)/日)

### 体験利用

1日 6,300 円 (税込) / 1泊3食付  
(1～5日まで利用可能です。)

### このような方が、入居いただけます。

- ・要介護認定 (1～5) を受けておられる方。  
※障害者手帳のみをお持ちの方もご相談ください。
- ・生活保護認定を受けておられる方もご入居いただけます。
- ・独居で身寄りの無い方でも入居可能です。  
※身元保証人などがみえなくてもご相談ください。

### このような事で、お困りのご家族の方 ご相談ください。

- ・介護される方の、ご家族が病気などでお困りの方。
- ・ご家族の事情で、一人住まいをしなければならなくなった方。
- ・一人住まいの方や、ご夫婦だけでお住いの方。