

www.grip88.info **Grip** 

株式会社グリップでは住宅型有料老人ホームをはじめ、
様々な事業を展開しています。



住宅型有料老人ホーム ひだまりの家 港東通

HIDAMARINOIE KOTO-DORI



住宅型有料老人ホーム ひだまりの家 港東通

- HIDAMARINOIE KOTO-DORI -

〒457-0834 名古屋市南区港東通一丁目 15 番

 **052-614-5510**
FAX.052-614-5520

(担当：鶴田)

あなたらしく、心穏やかに過ごせる場所。
新たな『安心』と『笑顔』の暮らしが始まります。
有料老人ホームひだまりの家 港東通で、心地よい日々を、大切な人とともに。

www.grip88.info **Grip** 



アットホームで笑顔あふれる、 ひだまりのようにあたたかい「第二の我が家」

ご利用者様の生活を **大きな安心** で包みながら、**生きがい** をサポートさせていただきます。

private room



冷暖房・TV 完備

完全個室の快適空間。

全居室 広々8.5帖

全室、冷暖房・TV 完備の個室。
プライバシーが守られますので、ご自身の生活パターンに合わせて快適な毎日を送ることができます。

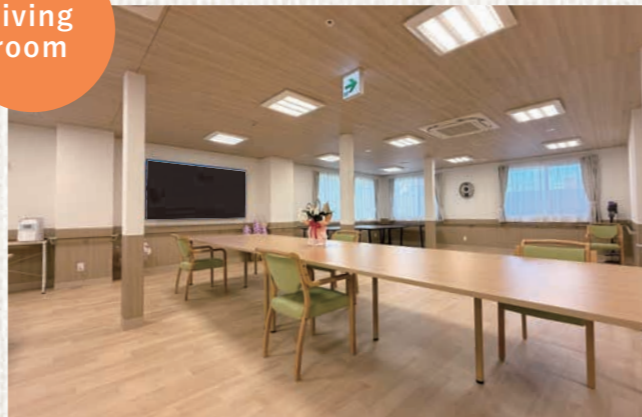
生活に必要なものは全て揃っています。

開放的なリビング

リビングは皆さんでくつろげるよう
ゆったりと開放的につくられています。

ひだまりの家では、みんなと一緒に美味しい
食事を楽しむことが何よりも体に良いと考えています。
リビングは皆でくつろげるように
ゆったりと開放的につくられています。

living room



充実の設備と清潔な空間をご提供。



Q&A. よくいただくご質問

Q1. 費用が心配です。

ご家族の負担が少なくなるよう、利用料金を決めさせていただきました。

Q2. 寝たきりや認知症ですが、大丈夫でしょうか？

寝たきりの方や重度の認知症の方も、入居して頂けます。安心して暮らしてください。
※但し、長期入院を必要とする場合はこの限りではありません。

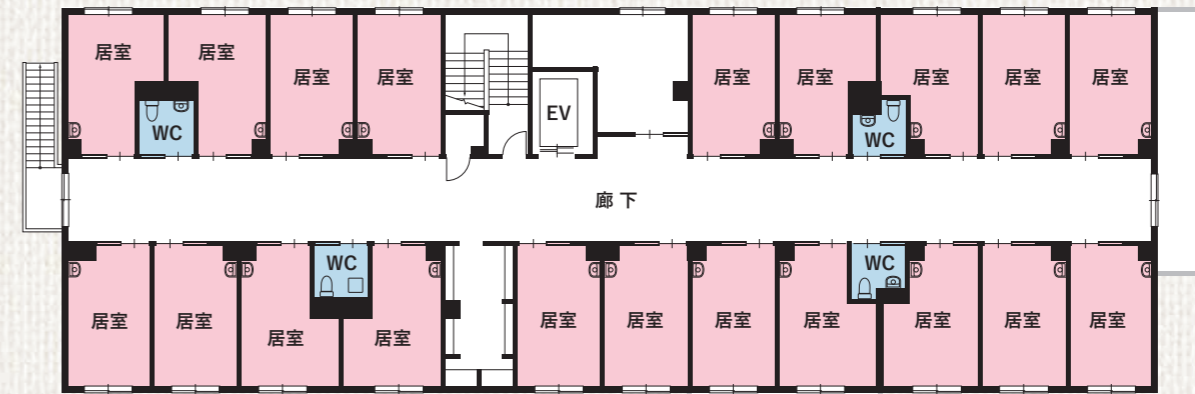
Q3. 病気が不安です。

主治医の先生が1ヶ月に2度、往診・健康チェックをします。

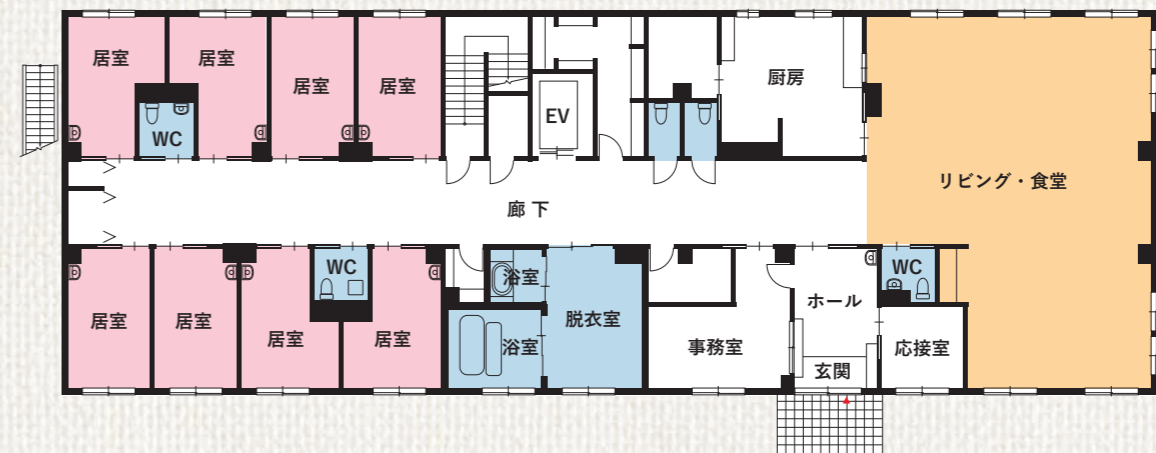
Q4. 家具や家電の持ち込みはできますか？

持ち込み頂けます。使い慣れたものを使用して快適に暮らして頂きたいと考えています。

floor guide



2F



1F

ご利用料金

入居金	0 円
家賃	37,000 円 (非課税)
食費	32,400 円～(税込)
水道光熱費	12,980 円 (税込)
管理費	23,100 円 (税込)
合計	105,480 円～(税込)

その他の費用

- ・障害サービス自己負担分
- ・介護保険サービスの自己負担分
- ・おむつ代
- ・お立替え代 (嗜好品・訪問理容)
- ・リネン、クリーニング代 (110 円 / 日)

各種公的手当等もご活用いただけます。
お気軽にお問い合わせください。

ひと月いくらぐらいかかるの？

「83歳 女性 要介護4の方の一例」

家賃	37,000 円 (非課税)
食費	32,400 円 (税込)
水道光熱費	12,980 円 (税込)
管理費	23,100 円 (税込)
リネン代	3,300 円 (税込)
オムツ代	11,000 円 (税込)
介護保険自己負担分	33,490 円 (非課税)

ご請求金額 153,270 円 (税込)

ご入居までの流れ

