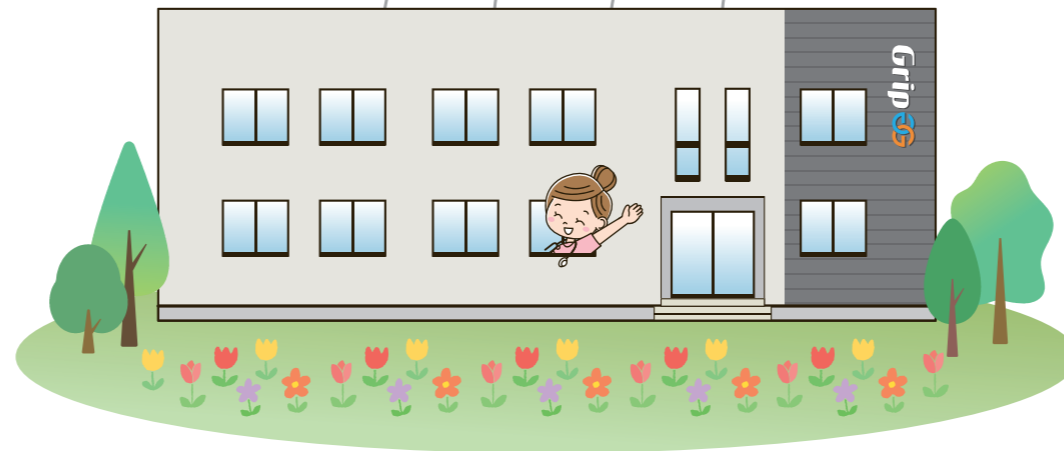




# こもれび



## こもれび 訪問看護ステーション

何でも話せる「相談相手」として  
ご自宅での生活をサポートします



降り注ぐこもれびのように  
あなたを看守る  
「訪問看護ステーション」



### 訪問看護でできること

#### - 健康のチェックと相談

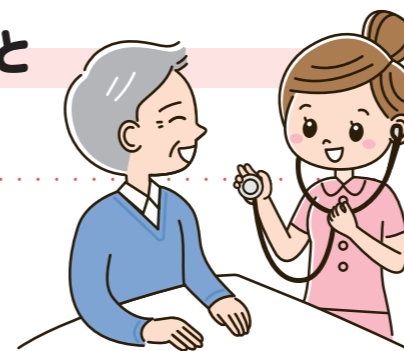
健康状態・病状を観察し、  
健康についての相談や助言をします。

#### - 日常生活の看護

身体の清潔や洗髪、食事や排泄の援助を行います。

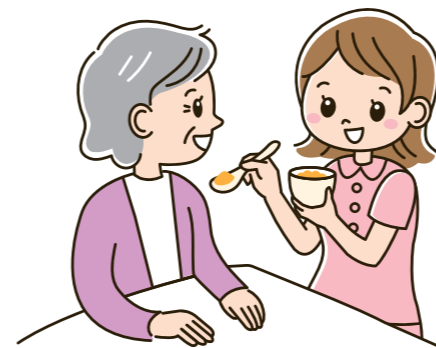
#### - 医学的処置や管理

床ずれの処理や医療機器の管理、指導を行います。



#### - 在宅でのリハビリテーション

ご家庭の状況に応じた生活動作や運動、  
スムーズな食事の飲み込みのアドバイスなど、  
個人の状況に合った  
リハビリテーションを行います。



#### - 医学的処置や管理

介護をする方に、身体の清潔方法、寝具の交換方法、  
食事や排泄の仕方など、日常生活の相談にのったり、  
助言をします。

### ・在宅でのリハビリテーション

ご家庭の状況に応じた生活動作や運動、  
スムーズな食事の飲み込みのアドバイスなど  
個人の状況に合ったリハビリテーションを行います。

### ・緊急訪問看護 365日 24時間体制

緊急時に電話により対応し、  
必要時には臨時訪問を行います。

※ご契約内容により異なりますのでご相談ください。

### ・対応エリア

#### サービス対応エリア

名古屋市緑区・天白区・南区・港区

※その他の地域はご相談ください。

### ・時間

#### サービス提供可能時間

365日 24時間

※ご契約内容により異なりますのでご相談ください。