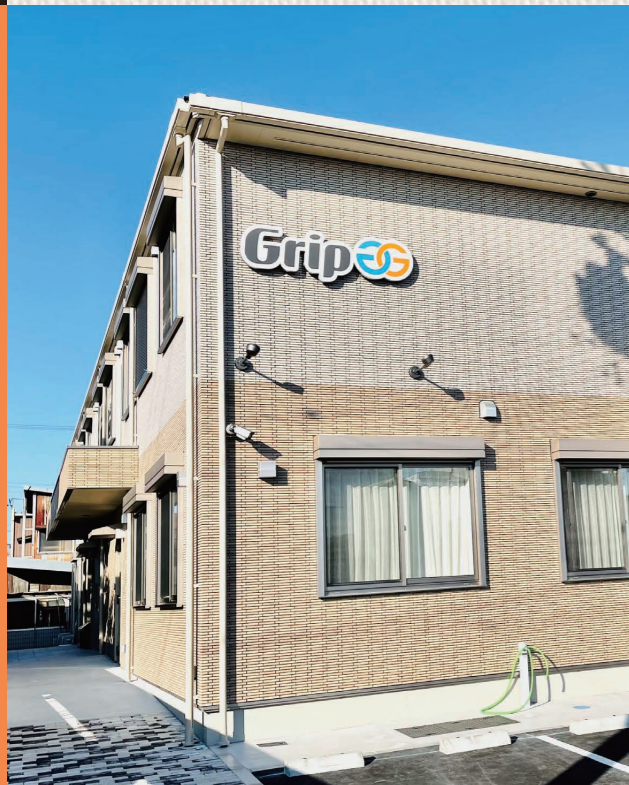




ACCESS MAP



有料老人ホーム
ひだまりの家 本館
- HIDAMARINOIE HONKAN -

〒457-0822 名古屋市南区浜田町 2-24

お問い合わせ・見学の受付はコチラ

☎ 052-614-5070

FAX.052-614-5071



HIDAMARINOIEHONKAN

有料老人ホーム
ひだまりの家 本館
- HIDAMARINOIE HONKAN -



我が家のようにくつろぎを。

ご利用者様の生活を「大きな安心」で包みながら
「生きがい」をサポートさせていただきます。



冷暖房・TV・冷蔵庫完備

完全個室の快適空間。

全居室 広々13.5㎡ (約8.4帖)

全室、冷暖房・TV・冷蔵庫完備の個室。
プライバシーが守られますので、ご自身の生活パターンに
合わせて快適な毎日を送ることができます。
生活に必要なものは全て揃っています。

開放的なダイニング

ダイニングは皆さんでくつろげるよう
ゆったりと開放的につくられています。

ひだまりの家では、みんなと一緒に美味しい
食事を楽しむことが何よりも体に良いと考えています。

リビングは皆でくつろげるように
ゆったりと開放的につくられています。



Q&A. よくいただくご質問

Q1. 費用が心配です。

ご家族の負担が少なくなるよう、利用料金を決めさせていただきました。

Q2. 寝たきりや認知症ですが、大丈夫でしょうか？

寝たきりの方や重度の認知症の方も、入居して頂けます。安心して暮らしてください。
※但し、長期入院を必要とする場合はこの限りではありません。

Q3. 病気が不安です。

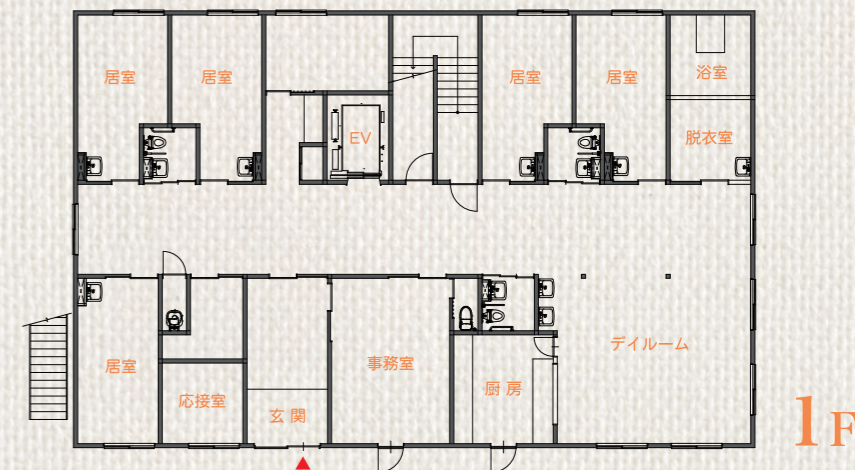
主治医の先生が1ヶ月に2度、往診・健康チェックをします。

Q4. 家具や家電の持ち込みはできますか？

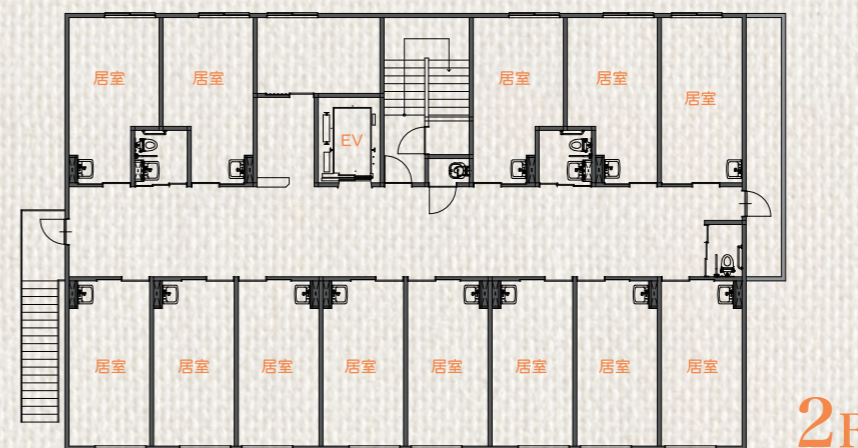
持ち込み頂けます。使い慣れたものを使用して快適に暮らして頂きたいと考えています。

FLOOR GUIDE

- フロアのご案内 -



1F



2F



ご利用料金

入居金	0円
家賃	37,000円 (非課税)
食費	32,400円～(税込)
水道光熱費	12,980円 (税込)
管理費	23,100円 (税込)
合計	105,480円～(税込)

その他の費用

- ・障害サービス自己負担分
- ・介護保険サービスの自己負担分
- ・おむつ代
- ・お立替え代 (嗜好品・訪問料容)
- ・リネン、クリーニング代 (110円/日)

各種公的手当等もご活用いただけます。
お気軽にお問い合わせください。

ひと月いくらぐらいかかるの？

「83歳女性 要介護4の方の一例」

家賃	37,000円 (非課税)
食費	32,400円～(税込)
水道光熱費	12,980円 (税込)
管理費	23,100円 (税込)
リネン代	3,300円 (税込)
オムツ代	11,000円 (税込)
介護保険自己負担分	33,490円 (非課税)

ご請求金額 153,270円～(税込)

ご入居までの流れ

