

www.grip88.info **Grip** 

株式会社グリップでは住宅型有料老人ホームをはじめ、  
様々な事業を展開しています。



# 住宅型有料老人ホーム ひだまりの家 本城

あなたらしく、心穏やかに過ごせる場所。

『安心』と『笑顔』の暮らしがここに。

有料老人ホームひだまりの家本城で、心地よい日々を、  
大切な人とともに。

**Grip**  株式会社 グリップ



## 住宅型有料老人ホーム ひだまりの家 本城

- HIDAMARINOIE HONJO -

〒457-0053 名古屋市南区本城町 2-16

お問い合わせ・見学の受付はコチラ

 **052-825-9720**

FAX.052-825-9721

# HIDAMARINOIE HONJO

# 我が家のようにくつろぎを。

ご利用様の生活を「大きな安心」で包みながら「生きがい」をサポートさせていただきます。



## 冷暖房・TV 完備

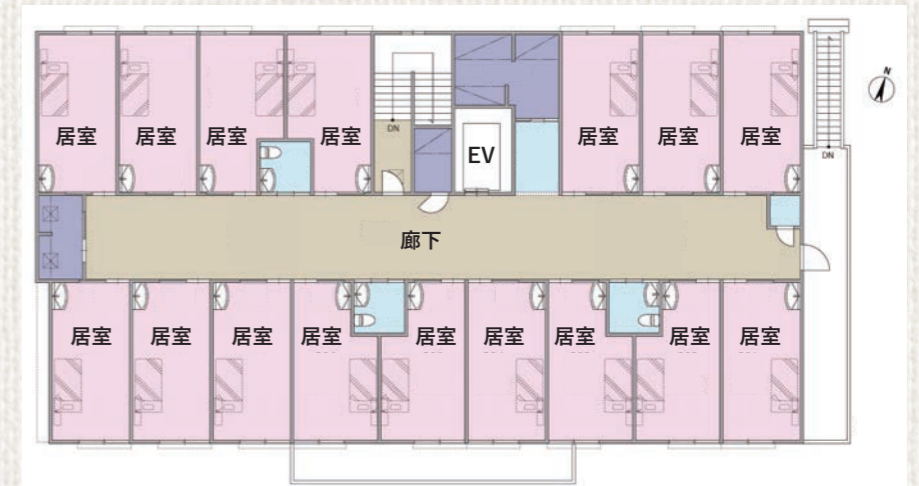
完全個室の快適空間。

## 全居室 広々8.5帖

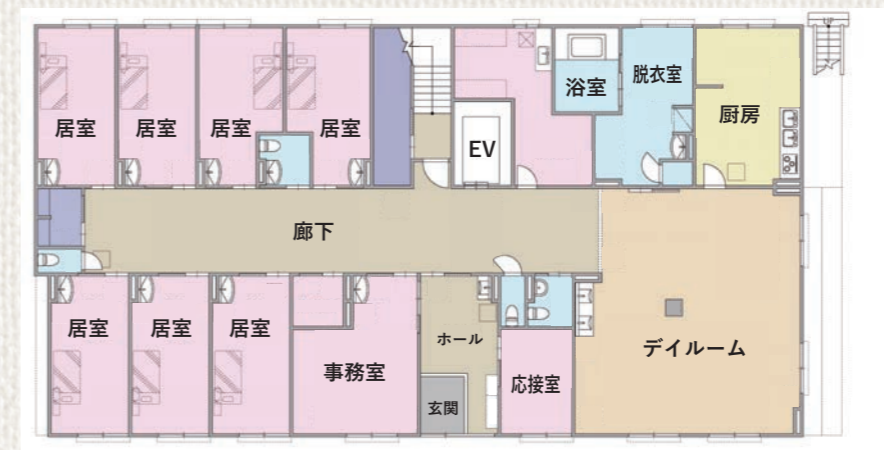
全室、冷暖房・TV 完備の個室。  
プライバシーが守られますので、ご自身の生活パターンに合わせて快適な毎日を送ることができます。  
生活に必要なものは全て揃っています。

## FLOOR GUIDE

- フロアのご案内 -



2F



1F

## 開放的なダイニング

ダイニングは皆さんでくつろげるようゆったりと開放的につくられています。

ひだまりの家では、みんなと一緒に美味しい食事を楽しむことが何よりも体に良いと考えています。

リビングは皆でくつろげるようにゆったりと開放的につくられています。



## 充実の設備と清潔な空間をご提供。



## Q&A. よくいただくご質問

### Q1. 費用が心配です。

ご家族の負担が少なくなるよう、利用料金を決めさせていただきました。

### Q2. 寝たきりや認知症ですが、大丈夫でしょうか？

寝たきりの方や重度の認知症の方も、入居して頂けます。安心して暮らしてください。  
※但し、長期入院を必要とする場合はこの限りではありません。

### Q3. 病気が不安です。

主治医の先生が1ヶ月に2度、往診・健康チェックをします。

### Q4. 家具や家電の持ち込みはできますか？

持ち込み頂けます。使い慣れたものを使用して快適に暮らして頂きたいと考えています。

## ご利用料金

|           |                       |
|-----------|-----------------------|
| 入居金       | 0 円                   |
| 家賃        | 37,000 円 (非課税)        |
| 食費        | 32,400 円～(税込)         |
| 水道光熱費     | 12,980 円 (税込)         |
| 管理費       | 23,100 円 (税込)         |
| <b>合計</b> | <b>105,480 円～(税込)</b> |

## その他の費用

- ・ 障害サービス自己負担分
- ・ 介護保険サービスの自己負担分
- ・ おむつ代
- ・ お立替え代 (嗜好品・訪問理容)
- ・ リネン、クリーニング代 (110 円 / 日)

各種公的手当等もご活用いただけます。  
お気軽にお問い合わせください。

## ひと月いくらぐらいかかるの？

「83歳 女性 要介護4の方の一例」

|           |                |
|-----------|----------------|
| 家賃        | 37,000 円 (非課税) |
| 食費        | 32,400 円 (税込)  |
| 水道光熱費     | 12,980 円 (税込)  |
| 管理費       | 23,100 円 (税込)  |
| リネン代      | 3,300 円 (税込)   |
| オムツ代      | 11,000 円 (税込)  |
| 介護保険自己負担分 | 33,490 円 (非課税) |

**ご請求金額 153,270 円 (税込)**

## ご入居までの流れ

